

- Andamento generale dell'economia.
- Il mercato dell'alluminio
- Come reagire alla situazione attuale
- La posizione di Alcoa
- I problemi di Alcoa nel territorio



Andamento dell'economia globale

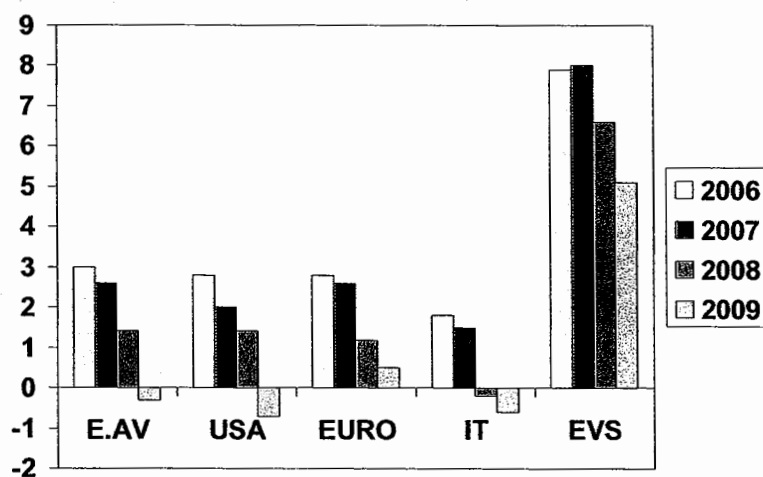
Il Fondo Monetario Internazionale, nel report Ottobre 2008, Fornisce un quadro preoccupante.

- L'attività mondiale sta rallentando rapidamente
- Le prospettive di indebolimento della domanda stanno deprimendo i prezzi delle commodities
- La crisi finanziaria rimane drammatica
- I consumatori e le aziende stanno rivedendo al ribasso le prospettive di guadagno.
- Le previsioni sull'economia sono eccezionalmente incerte
- Una politica macroeconomica più coraggiosa potrebbe limitare i danni.
- Le regole dei mercati finanziari devono essere rafforzate e meglio coordinate.






L'attività mondiale sta rallentando rapidamente

FMI: stima tassi di crescita PIL mondo (Ott. 2008).
Previsioni costantemente riviste al ribasso





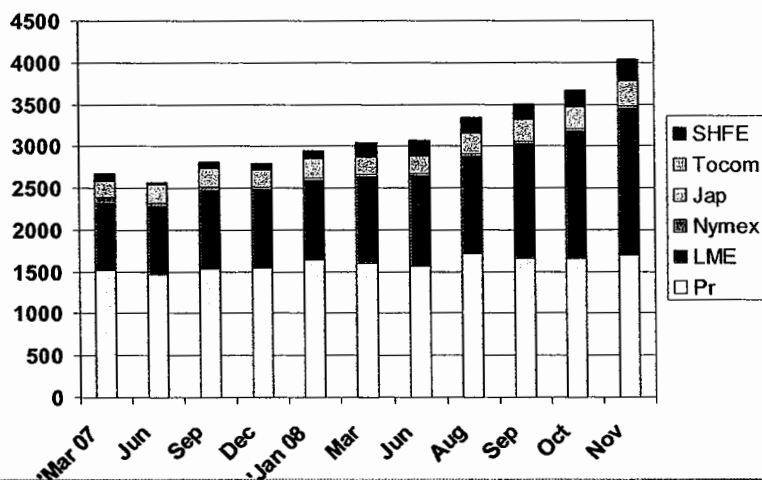
Mercato alluminio: contrazione generalizzata della domanda

		Nord America	Europa	EVS	Globale
	Aeronautica	↓	↔	↔	↔
	Auto	↓	↓	↑	↓
	Edilizia	↓	↓	↑	↓
	Imballaggi	↓	↓	↔	↓



Mercato dell'alluminio: Crescita delle giacenze

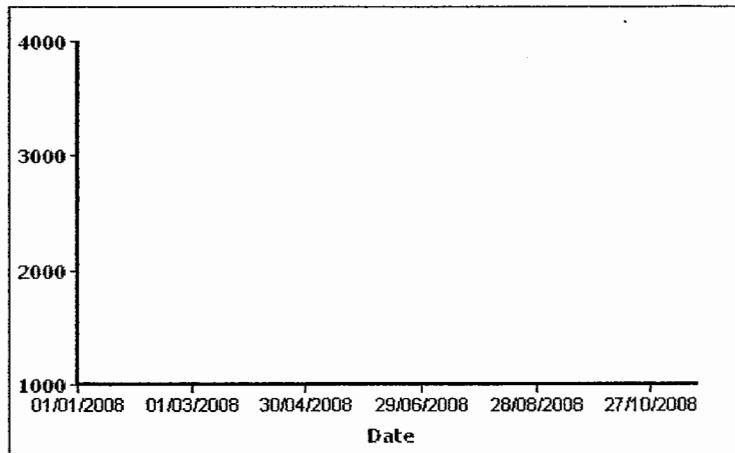
La riduzione della domanda sta portando ad una crescita drammatica delle giacenze mondiali di alluminio



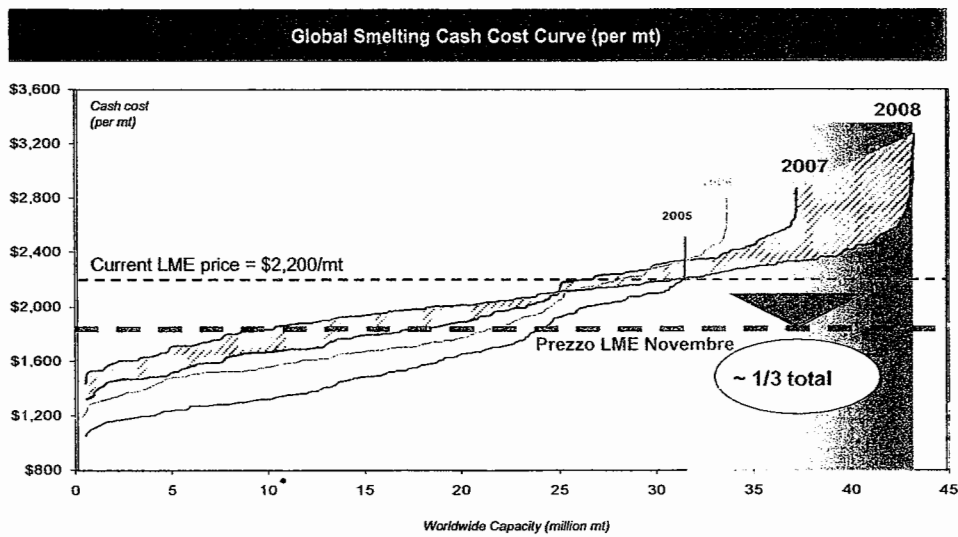


Il mercato dell'alluminio: Prezzo LME

Il prezzo del metallo continua a ridursi in conseguenza del calo della domanda e dell' aumento degli stock mondiali



Ai prezzi attuali larga parte della produzione è in perdita





STRATEGIE PER LA SOPRAVVIVENZA

- Nel breve periodo la domanda di alluminio continuerà a ridursi o comunque restare debole.
- La debolezza della domanda deprimera' il prezzo di vendita sino a che le giacenze di metallo resteranno elevate.
- In tale contesto i produttori devono ridurre il fabbisogno di cassa pena la sopravvivenza.
- Le leve per ottenere tale risultato sono:
 - Stretto controllo e riduzione dei costi operativi.
 - Riduzione di tutte le componenti del circolante.
 - Riduzione del fabbisogno di cassa per attività di investimento.
 - Arresto della capacità produttiva in perdita o in eccesso.



Riduzioni di capacità produttiva annunciate a nov. 08

L'arresto annunciato è pari al 7% della capacità mondiale.

▪ Cina (Chalco ed altri):	Cina	1.895.000
▪ Alcoa:	Varie	615.000
▪ Columbia Falls	USA	66.000
▪ Valesul	Brasile	57.000
▪ Alcasa	Venezuela	35.000
▪ Alro	Romania	65.000
▪ Konin	Polonia	55.000
▪ Podgorica	Montenegro	28.000
▪ Zaporozhye	Ukraina	115.000
▪ TOTALE		2.931.000



Strategia Globale Alcoa: Primario (annuncio 10 Nov. 08)

- Riduzione capacità:
 - Annunciata 10 Novembre 08: 350.000 t/a
 - Annunciata in Ottobre: 265.000 t/a
 - Totale fermate 2008: (15% capacità Alcoa) 615.000 t/a

- Stabilimenti interessati: Rockdale (USA), Ferndale (USA) Baie Comeau (Canada), arresti parziali nell'intero sistema produttivo.

- Altre iniziative:
 - Riduzione costi operativi in tutte le unità.



Priorità di Alcoa in Italia

- A breve:
 - Energia e PCG
 - Allineamento produzione a domanda
 - Contenimento costi
 - Investimenti e normativa ambientale.

- A medio lungo: sostenibilità dei Business.
 - Politiche EU per energia ambiente
 - Fornitura energia competitiva di lungo periodo
 - Investimenti per la competitività